

Inbjudan

Junior SM och RM

50M & 300M

30 augusti till 1 september 2013

Västerås

**Björksta Uskf, Skultuna Skf
och Västerås Frivilliga SSF**

hälsar alla välkomna till

Västerås och Stockkumla Skyttecenter

Välkommen till spännande JSM/RM-tävlingar i Västerås Mälarstaden



Västerås, Sveriges sjätte största stad med 140 000 invånare, är belägen 10 mil från Stockholm, med tåg tar det endast 53 minuter.

Här finns tre praktfulla slott, Sveriges största forntida gravhög, Vallby Friluftsmuseum som är ett av Sveriges största friluftsmuseer och en domkyrka som har fått tre stjärnor i reseguiden *le guide vert* samt underbara strandpromenader med mysiga restauranger och kaféer. Utbudet av aktiviteter är stort, Vertical Run, turridning eller guidepromenader, valet är ditt. Här arrangeras årligen stora evenemang, exempelvis Power Big Meet, Europas största bilträff för amerikanska bilar.

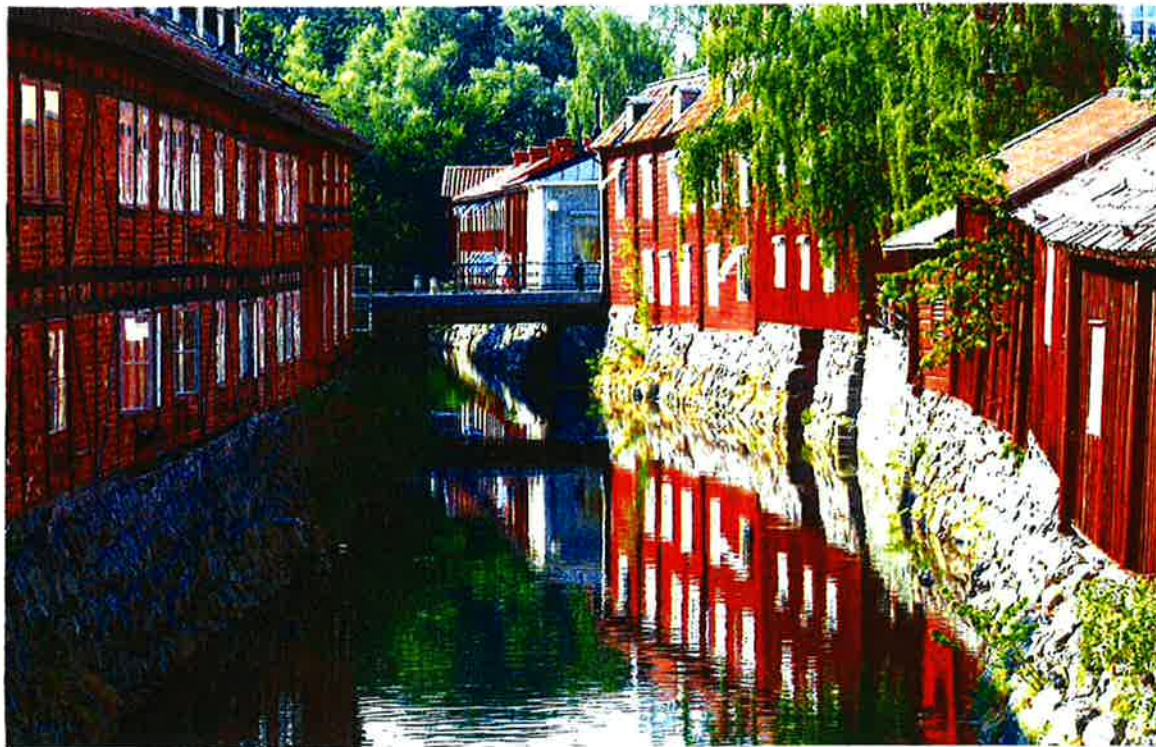
Shoppingutbudet är stort. Det var i Västerås H & M grundades. Här finns allt från kvarter med unika småbutiker till stora gallerior med välkända affärskedjor. Här finns även köpcenter med bl.a. IKEA. Tips på ett utflyktsmål är Skultuna Messingsbruk med sina fabriksbutiker med svenska varumärken som Orrefors, Kosta Boda samt Snö of Sweden.

Hotell

Det finns ett stort utbud av hotell i Västerås. Vi har bland annat två av världens mest unika hotell, undervattenshotellet Utter Inn där du bor 3 m under vattnet och Hotell Hackspett där du från Vasaparkens högsta ek har en fin utsikt. Bokning av dessa men även andra hotell som passar bättre under just den här vistelsen i Västerås sker enklast online på www.vasterasmalarstaden.se.

Västerås skärgård

Västerås ligger vid Mälaren, du tar dig enkelt ut med båt från city till restaurangön Elba och sol- och badön Östra holmen samt Ridön. Skärgården erbjuder 332 öar – något för alla smaker.



På vår hemsida www.vasterasmalarstaden.se finner du ett stort utbud av sevärdheter och aktiviteter som finns i vår stad. Här kan du även boka din hotellvistelse. Vi på Västerås Turistbyrå hjälper er gärna så hör av dig till oss så tipsar vi om vad som passar just dig gällande boende, aktiviteter och sevärdheter.

Hjärtligt Välkomna!

Kontakt: Västerås Turistbyrå

Besöksadress: Kopparbergsvägen 1

Telefon: 021-39 01 00

Mail: malarstaden@vasteras.se

www.vasterasmalarstaden.se



Tävlingsorganisation

Tävlingsledare	Matts Johansson
Kassör	Ragnar Wässman
Grenledare 300 m	Filip Andersson
Grenledare 50 m	Lasse Pettersson, Björksta
Grenledare korthåll fält	Hans Hägglund
Resultat, elektronik, internet	Kjell Pettersson Lars Pettersson Anders Pettersson
Sekretariat	Jan Norlander Margit Norlander
Sponsorsansvariga Speaker	Lasse Pettersson Stefan Anderson
Jury	Utses bland lagledarna

Information finns på hemsidan: www.ism2013.org

Tävlingarnas omfattning

Tävlingarna genomförs på Stockkumla skyttecentrum, Västerås

Fredagen den 30 augusti	Korthållsfältskjutning, första upprop efter lunch
Lördagen den 31 augusti	Gevär 6,5 liggande Korthåll liggande JSM Sportskytte 3x10 300 m
Söndag den 1 september	Gevär 6,5 ställningar Korthåll ställningar

Tävlingscentrum är Stockkumla skyttecenter ca 10 km utanför Västerås city där samtliga skyttegrenar genomförs.

Kordinater till Stockkumla skyttecenter: Lat N 59 37' 4" Lon 16 23' 4".

Karta se sista sidan.

Anmälan görs föreningsvis på www.skytteonline.se, gå in under tävlingar. Internetanmälan öppnas 2013-07-01. Sista anmälningsdag är 2013-08-09. Anmälan efter detta datum kan endast ske i mån av plats i befintliga skjutlag.

För information:

exp@skytteforbund.u.se

Jan Norlander

Tel 021-754 89, 070-568 57 98

Vid frågor/problem vid internetanmälan:

ragnar.wassman@ardis.se

Tel 0733-514 679

Elektroniskt markeringsystem – SIUS ASCOR

Banskyttetävlingarna genomförs på elektroniskt markeringsystem av fabrikat **SIUS ASCOR**. Markeringsystemet är godkänt av Internationella Sportskyttefederationen (ISSF) för internationella tävlingar och rekord. Vi tävlar på samma typ av utrustning som vid OS 2012 i London.

Allmänt – genomförande

JSM och RM genomförs enligt regelboken för nationellt skytte.

JSM 300 m sportskytte 3x10 genomförs med följande tillägg: 1) internationell ställning i knästående 2) standardgevär < 8mm enligt ISF-regler får användas. 3) De tre skjutställningarna skjuts i följande ordning, **Knästående – Liggande – Stående**.

Åldersgränser

JSM är öppet för tävlande som under året fyller minst 13 år och högst 20 år.

RM är öppet för tävlande som under året fyller minst 21 år och högst 25 år.

Tävlingslicens

Tävlingslicens är obligatoriskt för alla deltagare som är födda 1998 och tidigare.

Tävlingslicensnummer skall anges på anmälan.

Vapenkontroll



Vapenkontroll är obligatorisk och skall ske före första start. Stickprov kommer att genomföras efter varje skjutlag i banskytte och efter sista skjutstationen i fältskyttet. Samtliga medaljörer efter final skall genomgå extra vapenkontroll. Tider för vapenkontroll:

Fredag 11.00 – sista upprop

Lör-/Söndag 07.30 – sista upprop

Tillgång till vapentechniker kan inte säkerställas, enklare åtgärd vid vapenkontrollen.

Vapenförvaring: Skytt ansvarar själv för att vapenförvaringen sker enligt gällande regler.

Startavgifter

Individuellt 150 kr/start

Föreningslag 200 kr/lag

Förbunds lag 250 kr/lag

Avgifterna sätts in på Björksta Ungdomsskytteförenings plusgiro 119921-5 i samband med anmälan.

Startlistor

Startlistor för tävlingarna kommer att läggas ut på hemsidan i god tid före tävlingarna. Respektive förbund kommer då att ges möjlighet till laguttagningar. Anmälan av förbundsleden skall göras till exp@skyttteforbund.u.se. Alla startlistor kommer att anslås på hemsidan samt på Stockkumla skyttcenter under tävlingsdagarna.

Lagledarträff

En representant per skyttesportförbund inbjuds till ledarträff fredag 30/8 kl 11.00 på Stockkumla skyttcenter. Där lämnas kompletterande information samt ges möjlighet till att ta upp eventuella frågor.

Jury

Anslås under tävlingsdagarna.

Prisutdelning

Varje tävlingsdag avslutas med prisutdelning på skyttcentret.

Lunch

Vi erbjuder möjligheten att förbeställa lunch till lördag och söndag för 70 kr/portion. Lunchen serveras mellan 11.00 och 14.00. Lunch förbeställs i samband med anmälan.

Servering

Dagligen kommer det att finnas tillgång till servering med kaffe, dricka, hamburgare, smörgåsar etc.

Resultat – Livesändning av tävlingen över internet

Resultaten anslås på Stockkumla skyttcenter. Resultaten kommer även att läggas ut löpande på tävlingarnas hemsida, www.live.sius.se

Camping, hotell och turistinformation

Dessvärre finns ingen möjlighet att erbjuda camping på och omkring skjutbanan. Vi hänvisar istället till närliggande campingplatser, vandrarhem, hotell och liknande. En sammanställning över dessa finns på Västerås Turistbyrås hemsida www.vasterasmalarstaden.se Västerås & Co, Koppbergsvägen 1, 721 87 Västerås e-post: malarstaden@vasteras.se Tel: 021-39 01 00.

Övrig information

Mer information kommer att löpande finnas på tävlingarnas hemsida.

Förfrågningar

Förfrågningar tas emot via e-post till matts.vasteras@gmail.com eller på tel:

Matts Johansson 073-940 54 20

Jan Norlander 070-568 57 98

Medaljer, hederspriser, lagtävlingar – gemensamt för alla nationella grenar

Tävling om RFs medaljer (JSM) och SvSF RM-medaljer (RM) samt arrangörens hederspriser.

JSM Sportskytte

Inga lagtävlingar, Tävlning om RFs plaketter och arrangörens hederspriser.

JSM Förbunds lag

Förnamt lag bestående av fem skyttar varav de tre högsta resultaten räknas som lagresultat. Förbund får endast ställa upp med ett lag. RM-skytt får ej ingå i laget.

JSM Föreningslag

Tävling om SkytteUOs medaljer samt arrangörens hederspriser. Förnamt 2-mannalag. Resultat från grundomgången räknas som lagresultat. Förening får ställa upp med obegränsat antal lag. Skytt kan dock endast ingå i ett föreningslag. RM-skytt får ej ingå i laget.

Supermästartiteln

I tävlingen ingår JSM gevär 6,5 ställningar och liggande, korthåll ställningar och liggande samt fält. Segraren i en disciplin får 1 poäng, tvåan 2 poäng osv. Skytt med lägst sammanlagd poäng blir supermästare.

Tävlingsprogram

JSM/RM Fältskjutning korthåll

Tävlingen genomförs över 7 stationer, som föregås av en inskjutningsstation.

JSM/RM Gevär 6,5 liggande

	Provsnitt	Tävling	Skjuttid
Grundomgång	5 st under 3 min	4 x 5 ligg	1,5 min/serie
Final	3 st under 2 min	2 x 5 ligg 5 ligg	1,5 min 30 sek/skott

Till final i JSM går 20 skyttar och lika dock max 30. Till final i RM går 10 skyttar och lika.

JSM/RM Korthåll liggande

	Provsnitt	Tävling	Skjuttid
Grundomgång	Obegränsat under 6 min	20 skott ligg	16 min
Final	Obegränsat under 6 min	10 ligg 5 ligg	8 min 30 sek/skott

Till final i JSM går 20 skyttar och lika dock max 30. Till final i RM går 10 skyttar och lika.

JSM/RM Gevär 6,5 ställningar

	Provskott	Tävling	Skjuttid
Grundomgång	5 st under 3 min	2 x 5 ligg 5 knä 5 stå	1,5 min/serie 3 min 5 min
Final	3 st under 2 min	5 ligg 5 knä 5 stå	1,5 min 3 min 1 min/skott

Till final i JSM går 20 skyttar och lika dock max 30. Till final i RM går 10 skyttar och lika.

JSM/RM Korthåll ställningar

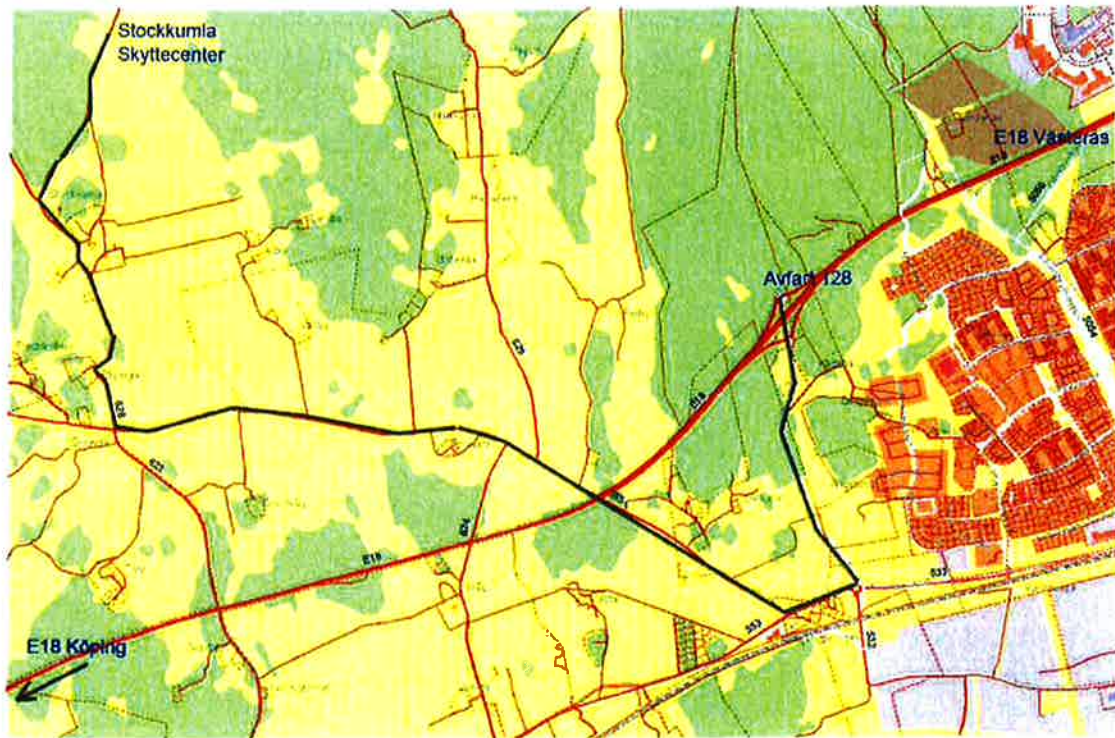
	Provskott	Tävling	Skjuttid
Grundomgång	Obegränsat under 6 min	10 ligg + 5 stå + 5 knä	25 min
Final	Obegränsat under 6 min	5 ligg + 5 knä 5 stå	11 min 1 min/skott

Till final i JSM går 20 skyttar och lika max 30. Till final i RM går 10 skyttar och lika.

JSM Sportskytte

Tävlingen omfattar 3 x 10 skott, 10 i vardera ställningen, på 300 m och skjuttiden är 1 timme och 15 minuter. En kombinerad förberedelse- och provskottid om 15 minuter före tävlingens start. Fritt antal provskott vid ställningsbyte. En gemensam skjutklass.

HITTA TILL STOCKKUMLA SKYTTECENTER



SIUS innovativa markeringsystem...



HS10 HYBRIDSCORE

Elektronisk hybridtavla för luftvapen och 50m gevär.

Hög noggrannhet. Inga rörliga delar, inga pappersremсор eller gummiband gör underhållet minimalt och driftsäkerheten oöverträffad. Tavlans precision är godkänd av ISSF. Tavlans är mycket prisvärd och används med fördel på nationell nivå och naturligtvis även på klubbnivå.



LS10 LASERSCORE

Elektronisk lasertavla för luftvapen och 50m gevär.

Extremt hög noggrannhet. Inga rörliga delar, inga pappersremсор eller gummiband gör underhållet minimalt och driftsäkerheten oöverträffad. Eftersom tavlan är godkänd av ISSF i steg 1-3 används tavlan i alla stora tävlingsommanhang på 10m.



HS25/50 HYBRIDSCORE

Den första elektroniska hybridtavlan för både pistol och gevär.

Tavlans HS25/50 är utvecklad för pistol 25m och 50m samt gevär 50m. Utrustad med signallampor används tavlan även för snappistol. Inga rörliga delar eller gummiband gör underhållet minimalt och driftsäkerheten oöverträffad. Med ISSF godkännande kommer tavlan att användas i alla stora tävlingsommanhang på 25 och 50m.

Nya tavlor



SIUSPRINT+

Program för utskrift och publikvisning.

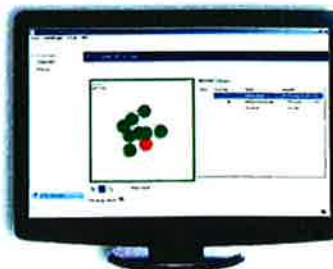
SIUSPRINT+ har två användningsområden, dels för automatisk utskrift av skjutprotokoll med stora möjligheter att anpassa utskriften, dels som publikvisningsprogram via projektor på tävlingsplatsen. SIUSPRINT+ är marknadens bästa publikvisningsprogram.



SIUSBTS LIGHT

Ballistiskt testsystem

SIUSBTS LIGHT används av seriösa vapen och ammunitionsförsäljare och tillverkare samt skytteklubbar och även enskilda skyttar för utvärdering av ammunitionspartier samt inskjutning och provning av vapen.



SIUSLIVE

Nu sänds skyttetävlingar live med oöverträffad kvalitet och snabbhet.

SIUSLIVE används för utsändning av tävlingar till publiken hemmavid. Oberoende av var du befinner dig kan du koppla upp dig till www.live.sius.se och följa tävlingarna. Antingen via din PC eller med SIUSLIVE APP och din smarta telefon.

Nya program



SIUS när DRIFTSÄKERHET och PRECISION prioriteras!

Tfn: 021-600 13 | www.sius.se | info@sius.se